

Межблочные переходные оптические кабели

2SC – 2ST SM

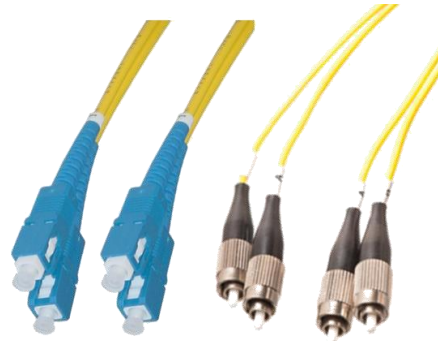
Кабельная сборка 2-х канальная.
Предназначена для использования в качестве переходного патч-кабеля между различными типами разъемов. Длина сборки 1 м.
Сборка полностью готова к использованию

- ✓ Высокое качество полировки оптических феррулов: **SM** **Return loss ≥ 46 dB**, прямые потери на канале не более **0,2 dB**
- ✓ Сборки построены с использованием высококачественных комплектующих на волокнах **SM 9/125** и **MM 50/125** с внешней оболочкой **LSZH** диаметром **3,0 мм**.



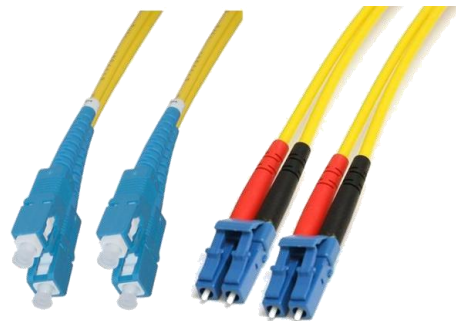
2SC – 2FC SM

Кабельная сборка 2-х канальная.
Предназначена для использования в качестве переходного патч-кабеля между различными типами разъемов. Длина сборки 1 м.
Сборка полностью готова к использованию



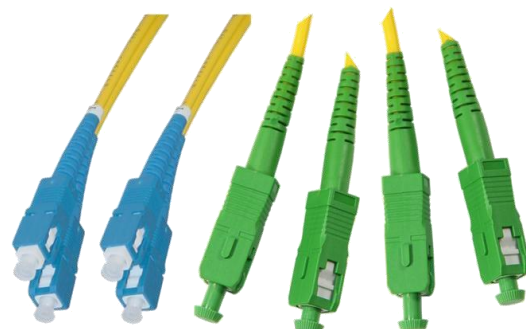
2SC – 2LC SM

Кабельная сборка 2-х канальная.
Предназначена для использования в качестве переходного патч-кабеля между различными типами разъемов. Длина сборки 1 м.
Сборка полностью готова к использованию



2SC UPC - 2SC APC SM

Кабельная сборка 2-х канальная.
Предназначена для использования в качестве переходного патч-кабеля между разъемами с различными типами полировки оптических феррулов. Длина сборки 1 м.
Сборка полностью готова к использованию

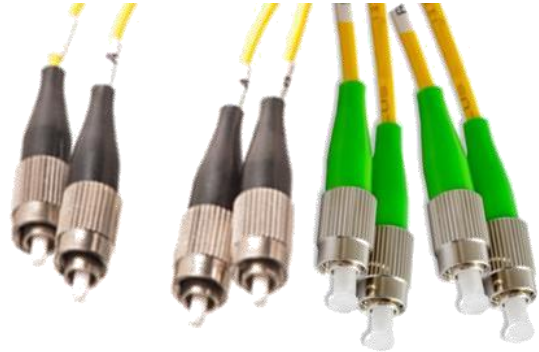


2FC UPC – 2FC APC SM

Кабельная сборка 2-х канальная.

Предназначена для использования в качестве переходного патч-кабеля между разъемами с различными типами полировки оптических феррулов. Длина сборки 1 м.

Сборка полностью готова к использованию



2SC UPC – 2FC APC SM

Кабельная сборка 2-х канальная.

Предназначена для использования в качестве переходного патч-кабеля между разъемами с различными типами полировки оптических феррулов. Длина сборки 1 м.

Сборка полностью готова к использованию

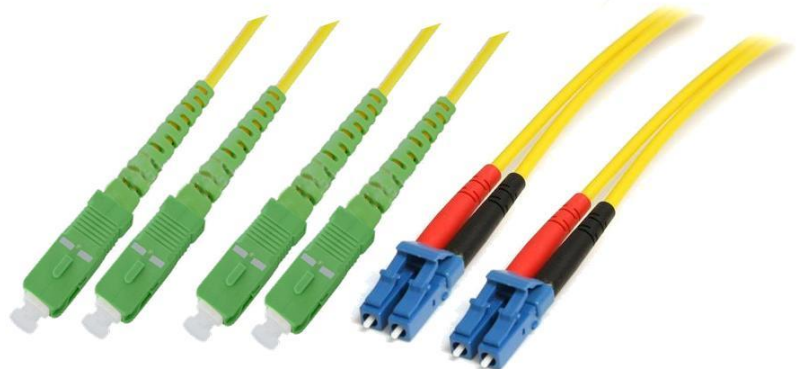


2SC APC – 2LC UPC SM

Кабельная сборка 2-х канальная.

Предназначена для использования в качестве переходного патч-кабеля между разъемами с различными типами полировки оптических феррулов. Длина сборки 1 м.

Сборка полностью готова к использованию



2SC – 2ST MM

Кабельная сборка 2-х канальная.

Предназначена для использования в качестве переходного патч-кабеля между разъемами с различными типами полировки оптических феррулов. Длина сборки 1 м.

Сборка полностью готова к использованию



Bio Broadcast interconnect optics

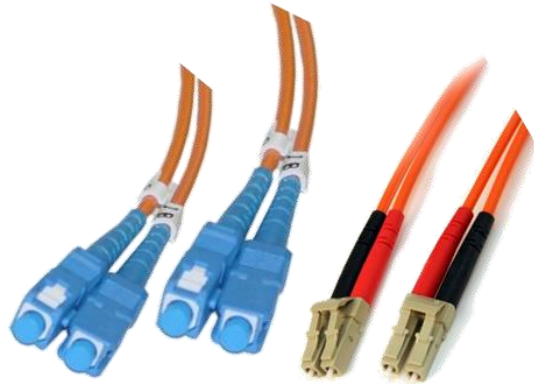
2SC – 2FC мм

Кабельная сборка 2-х канальная.
Предназначена для использования в качестве переходного патч-кабеля между разъемами с различными типами полировки оптических феррулов. Длина сборки 1 м.
Сборка полностью готова к использованию



2SC – 2LC мм

Кабельная сборка 2-х канальная.
Предназначена для использования в качестве переходного патч-кабеля между разъемами с различными типами полировки оптических феррулов. Длина сборки 1 м.
Сборка полностью готова к использованию



Информация для заказа:

Номер по каталогу	Модель	Наименование
180-035-005	2SC UPC - 2ST UPC, SM, 1	Кабель оптический межблочный переходной SC-ST Duplex UPC SM Bio, 1 м
180-035-006	2SC UPC - 2FC UPC, SM, 1	Кабель оптический межблочный переходной SC-FC Duplex UPC SM Bio, 1 м
180-035-007	2SC UPC - 2LC UPC, SM, 1	Кабель оптический межблочный переходной SC-LC Duplex UPC SM Bio, 1 м
180-035-008	2SC UPC - 2SC APC, SM, 1	Кабель оптический межблочный переходной SC Duplex UPC-APC SM Bio, 1 м
180-035-009	2FC UPC - 2FC APC, SM, 1	Кабель оптический межблочный переходной FC Duplex UPC-APC SM Bio, 1 м
180-035-010	2SC UPC - 2FC APC, SM, 1	Кабель оптический межблочный переходной SC-FC Duplex UPC-APC SM Bio, 1 м
180-035-011	2SC APC - 2LC UPC, SM, 1	Кабель оптический межблочный переходной SC-LC Duplex APC-UPC SM Bio, 1 м
180-035-015	2SC UPC - 2ST, MM, 1	Кабель оптический межблочный переходной SC-ST Duplex MM Bio, 1 м
180-035-016	2SC UPC - 2FC, MM, 1	Кабель оптический межблочный переходной SC-FC Duplex MM Bio, 1 м
180-035-017	2SC UPC - 2LC, MM, 1	Кабель оптический межблочный переходной SC-LC Duplex MM Bio, 1 м