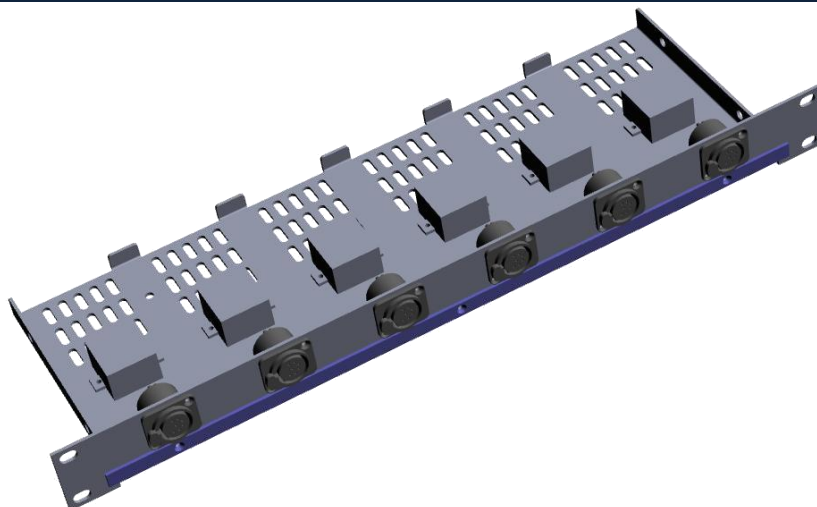


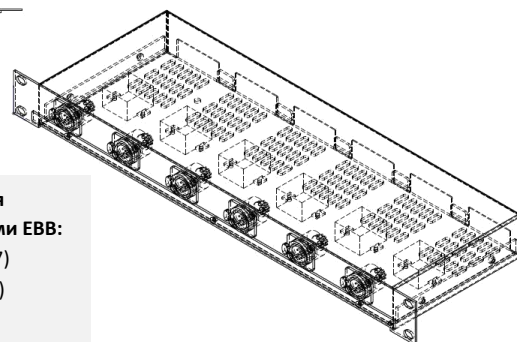
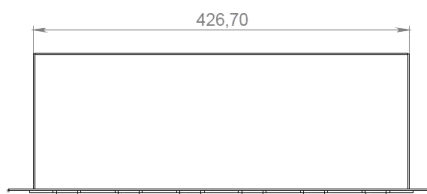
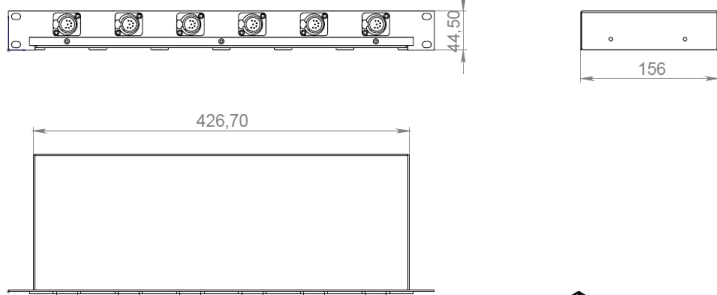
EBB-156

Блок многоканальный (от 2 до 6) предназначен для подключения электрических проводников гибридного оптического кабеля SMPTE-311. Применяется в случаях раздельного терминирования электрических проводников и оптических волокон, терминируемых на оптическом кроссе. Может использоваться в построении гибридных кабельных линий с раздельными электрическими и оптическими кабелями.



- ✓ Корпус из стали 2 мм, цвет RAL 7026
- ✓ Перфорированная площадка для фиксации входящих в блок магистральных кабелей хомутами
- ✓ Высота 1U, конструкция корпуса допускает плотный монтаж нескольких блоков друг над другом без зазоров
- ✓ Защитная крышка предохраняет от прямого доступа к клеммным группам
- ✓ Электрические клеммы Phoenix Contact серии MSB 2,5. Сечение клемм 2,5 мм², подключение согласно стандарту МЭК 60947-7-1
- ✓ Оконечный электрический разъем XLR 7 Pin в сборке с кабелем 268-600-000. Класс защищенности разъема IP-40

- Компактные размеры, 19`` 1U
- Размещение в одном блоке до 6 каналов
- Удобная двухкомпонентная защелкивающаяся маркировочная планка на передней панели блока
- Блоки просты в обслуживании и удобны в инсталляциях



- ✓ Рекомендуемы оптические кроссы для построения гибридных линий с блоками EBB:
 - 180-050-247 WP SC (-24-SM.-24-UPC-2-7)
 - 180-050-248 WP SC (-12-SM.-12-UPC-1-7)
 - 180-050-400 WP SC-48-SM.-48-UPC-3-3
 - 180-050-416 WP SC-72-SM.-72-UPC-4-3

Информация для заказа:

Номер по каталогу	Модель	Наименование
180-025-002	EBB-156/2	Блок Electrical Breakout box Depth= 156 mm претерминированный, клеммный модуль - 2 x XLR7FD, 1U
180-025-003	EBB-156/3	Блок Electrical Breakout box Depth= 156 mm претерминированный, клеммный модуль - 3 x XLR7FD, 1U
180-025-004	EBB-156/4	Блок Electrical Breakout box Depth= 156 mm претерминированный, клеммный модуль - 4 x XLR7FD, 1U
180-025-005	EBB-156/5	Блок Electrical Breakout box Depth= 156 mm претерминированный, клеммный модуль - 5 x XLR7FD, 1U
180-025-006	EBB-156/6	Блок Electrical Breakout box Depth= 156 mm претерминированный, клеммный модуль - 6 x XLR7FD, 1U