

# «Ом Нетворк» – больше, чем просто кабель

*Михаил Товкало*

**М**ожно ли считать кабель полноценным элементом системы? Безусловно, да! Это технологичный компонент, имеющий четкие характеристики и рекомендации к применению, требующий знаний, порой более глубоких, чем требует некоторое оборудование. А многообразие видов кабеля можно полностью осознать, имея незаурядный системный кругозор. Какое место занимает кабель в системной интеграции? Пожалуй, одно из первых. Любая система, лишенная кабельной инфраструктуры, превращается просто в набор оборудования. Установка системных проектов – это именно та область, в которой возможности кабеля раскрываются на все 100%, и заниматься этим гораздо интереснее, чем просто продавать кабель в катушках.

## Кабель всегда стоит в спецификациях материалов на первом месте

Системный проект успешен в том случае, когда он вовремя сдан и функционирует безупречно. Технология и архитектура проекта всегда задаются системным интегратором, а вот качество установки и сроки ее реализации напрямую зависят от примененных материалов и квалификации монтажной команды. Из бесчисленных наименований важно правильно выбрать именно те, что нужны, получив отличный результат при оптимальных затратах. Кабель, как один из важнейших элементов построения любой системы, всегда стоит в спецификациях материалов на первом месте. К нему скрупулезно подбираются комплементарные элементы в виде разъемов, трубок, оплеток и еще около тысячи наименований того, без чего ни одна установка не состоится. Компания «Ом Нетворк» на основе семилетнего опыта установок различных систем и комплексов сформировала свой собственный ассортимент продукции, которым мы пользуемся сами и предлагаем своим клиентам на российском системном рынке. Выбор кабельных брендов неслучаен, он позволяет получать результат во всех секторах индустрии: Draka Prysmian позволяет решать задачи в области вещательных комплексов, Furukawa – бесспорный лидер волоконной и гибридной оптики, кабельная продукция Van Damme – лучшее, что когда-либо приходилось держать в руках. За эти годы мы научились профессионально работать с кабелем на всех этапах, вклю-

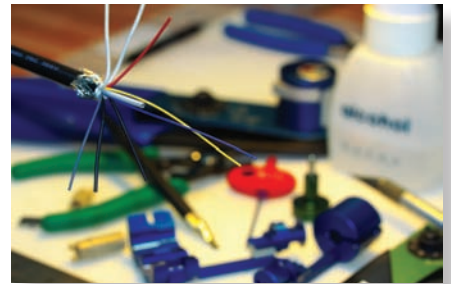
чая взаимодействие с производителями, логистику, размотку, любые виды монтажа и производства кабельных сборок.

## Семь лет практики установок

В установках, как и в любом другом деле, до 50% рабочего времени занимают довольно простые рутинные подготовительные операции, с которыми, казалось бы, может справиться каждый, и это действительно так, если говорить о них по отдельности. Но на практике выполнение этих операций виртуозно и быстро, распараллелив работу на несколько процессов с последующей расстановкой их в нужном порядке и определением приоритетов в команде – это отдельная профессия, которой мы имеем честь заниматься. Трассировка, размотка, жгутовка, укладка, подвязка, маркировка, разделка – это ежедневные операции с кабелем, которые требуют знания и исключительного мастерства. Именно на эти операции приходится оставшиеся 50% времени установки, результатом которой становится гармоничная система, удобная и приятная в эксплуатации.

## Предустановка означает – подумали «на берегу»

Знакомо ли вам высказывание: «В сроки не укладываемся – оборудование едет, стройка идет – пусть ребята хоть тянуть что-то начинают...»? Всегда понятно желание сократить сроки установки при тотальном дефиците времени. Мы говорим, что это возможно, если выполнить предварительную сборку отдельных секций системы с последующей их транспортировкой на объект. Предустановка позволяет существенно сократить время работ на объекте, исключить многие ошибки и повысить эффективность работы, поскольку установщики находятся в комфортных условиях и имеют под рукой весь необходимый арсенал инструментов, материалов и приборов. Особую актуальность это приобретает в случаях, когда объект основной установки находится в дальнем регионе. Единственное требование для предустановки, это качественная техническая документация – результат тесного сотрудничества с интегратором, позволяющая «на берегу» подумать и сделать многие, эффективные в будущем, шаги. Сегодня предустановка – это динамично развивающееся направление, позволяющее наиболее полно раскрыть потенциал наших возможностей.



*Рабочий процесс по терминированию SMPTE-311*



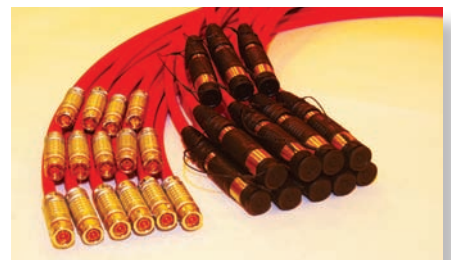
*Составные части разъемов, приготовленные к установке*



*Готовый 16-канальный Stage Box*

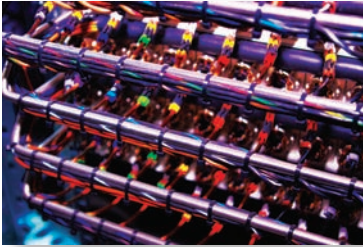
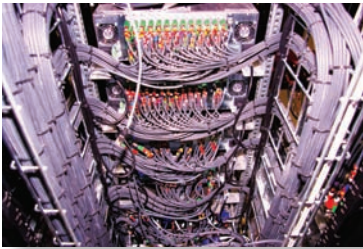


*Гибридная кабельная сборка одного из спортивных объектов*



*Триаксиальные кабельные перемычки для ПТС*





Примеры установленных АСБ и АСК снаружи и внутри

### Собственное производство

Монтаж огромного количества кабельных оконечных коммутационных панелей требует их постоянного присутствия под рукой. Порой мы видели недостатки в их конструкциях и испытывали трудности с логистикой, в результате чего было принято решение начать собственное производство стальных панелей и боксов. Разработанная нами документация дала старт серии оконечных панелей, сценических врезных люков, блоков оптической системы Bio и нескольких видов настенных коммутационных коробок (Wall Box). Сейчас, когда многое из этого постоянно имеется на складе, работа заметно упростилась. Вся произведенная номенклатура идет не только в инсталляции, но и доступна для заказа в версиях «с разъемами» и «без разъемов».

### Кабельные сборки

Кабельные сборки (Cable Assemblies) – это, пожалуй, самое интересное направление нашей работы. Его можно сопоставить с производством полного цикла. Здесь и НИО-

КР, и высококвалифицированный персонал, и тестовые испытания. Производимые модели охватывают весь спектр сборок, применяемых в вещательной индустрии, аудиовизуальной среде и мультимедиа. Мы никогда не останавливаемся на одном стандартном решении, принимая во внимание, что помимо фиксированных инсталляций, кабельные сборки широко применяются в мобильных приложениях, например во внестудийном вещании. Постоянный контакт с заказчиками дает нам объективную информацию, опираясь на которую мы создаем все новые и новые модификации кабельных сборок, делая их надежнее и удобнее. Это в полной мере относится ко всем видам сборок, включая оптические и гибридные. Для производства сборок мы ищем, заказываем и держим на складе множество аксессуаров, дополняющих основные компоненты – кабель и разъемы. Сейчас, накопив большой опыт в работе с соединительными межблочными кабелями, мы без труда можем изготовить любую, даже самую технически сложную кабельную сборку. Постоянно обновляе-

мая база распаяк, стандартов протоколов и технологий от многих производителей оборудования отрасли исключает возможные ошибки при дальнейшей коммутации оборудования. У нас в арсенале есть все необходимые инструменты и оборудование для производства и тестирования сборок.

### Гармония законченной системы

Опыт «Ом Нетворк» накапливается от проекта к проекту. Выполняя проекты, мы используем все более новое, совершенное оборудование и постоянно учимся, осваивая новые требования к транспорту сигналов и потоков. Сталкиваясь с какими-либо проблемами, всегда стараемся находить оптимальное решение. Во взаимодействии с заказчиками для нас крайне важно умение видеть в техническом задании или проектной документации гармонию законченной системы, понимать людей, которые будут эту систему эксплуатировать. Это основа профессии инженера кабельных решений или, иными словами, инсталлятора – человека, материализующего проекты. ▶

## Интегрированные кабельные решения

- Производство кабельных сборок на базе гибридных оптических разъемов LEMO 3K.93C
- Системы коммутации телевизионных камер SMPTE-311; SMPTE-304
- Обслуживание гибридных оптических систем коммутации ПТС и контуров ПТС спортивных объектов
- Инсталляция студийных и вещательных комплексов
- Поставка кабельной продукции и компонентов для системной интеграции
- Консалтинг в области проектирования аудиовизуальных систем



ЗАО "Ом Нетворк"  
191015, Санкт-Петербург,  
Шпалерная ул. д. 51 А, офис 536  
(812) 309-22-44 многоканальный  
info@omnetwork.ru, www.omnetwork.ru

Технический офис:  
129075, Москва,  
Шереметьевская ул.  
д. 85, стр. 2  
(499) 703-03-29